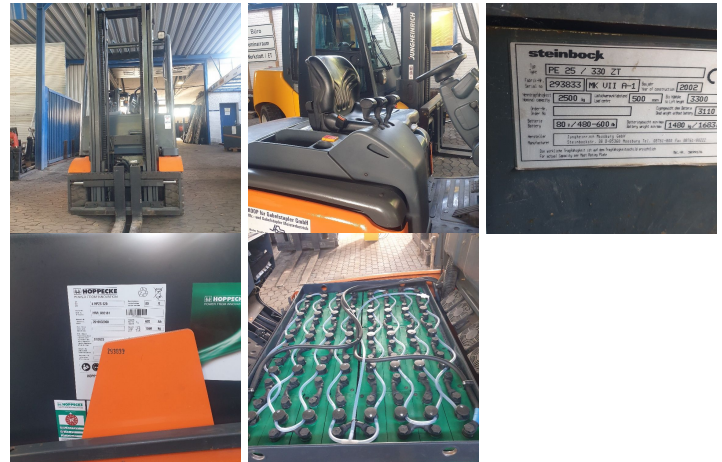




## Steinbock PE25

**Tragkraft:** 2500 kg  
**Masttyp:** Duplex  
**Hubhöhe:** 3300 mm  
**Bauhöhe:** 2200 mm  
**Beschreibung:** Guter technischer und optischer Zustand. 12 Monate UVV abgenommen.  
**Baujahr:** 2002  
**Antriebsart:** Elektro  
**Tech. Zustand:** gut  
**Optischer Zustand:** gut  
**Gabellänge:** 1150 mm

**Com Nr.:** 1268  
**Fahrgestell-Nr.:** 293833  
**Reifen vorne:** Superelastik  
**Reifen vorne Zustand:** 40 - 60%  
**Reifen hinten:** Superelastik  
**Reifen hinten Zustand:** 40 - 60%  
**Batterie:** Hoppecke, 2023, 80V, 625Ah, 80 - 100%  
**Anbaugeräte:** - Seitenschieber  
**Sonderausstattung:** - 3. Ventil



**Preis: auf Anfrage** (Zwischenverkauf vorbehalten)

**KOOP für Gabelstapler GmbH**  
Werler Str. 26  
D-59423 Unna

Tel.: +49 (0) 2303 41021  
Fax: +49 (0) 2303 49283  
[www.koop-gabelstapler.de](http://www.koop-gabelstapler.de)

Geschäftsführung:  
Heike Schäfer  
[info@koop-gabelstapler.de](mailto:info@koop-gabelstapler.de)